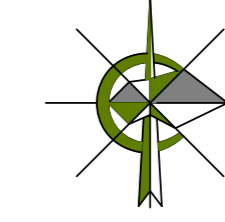


# ПРАВИЛА ЗЕМЛЕПОЛЬЗОВАНИЯ И ЗАСТРОЙКИ

## Александровского сельского поселения Азовского района Ростовской области

Карта градостроительного зонирования и зон с особыми условиями использования территории, М 1:25000

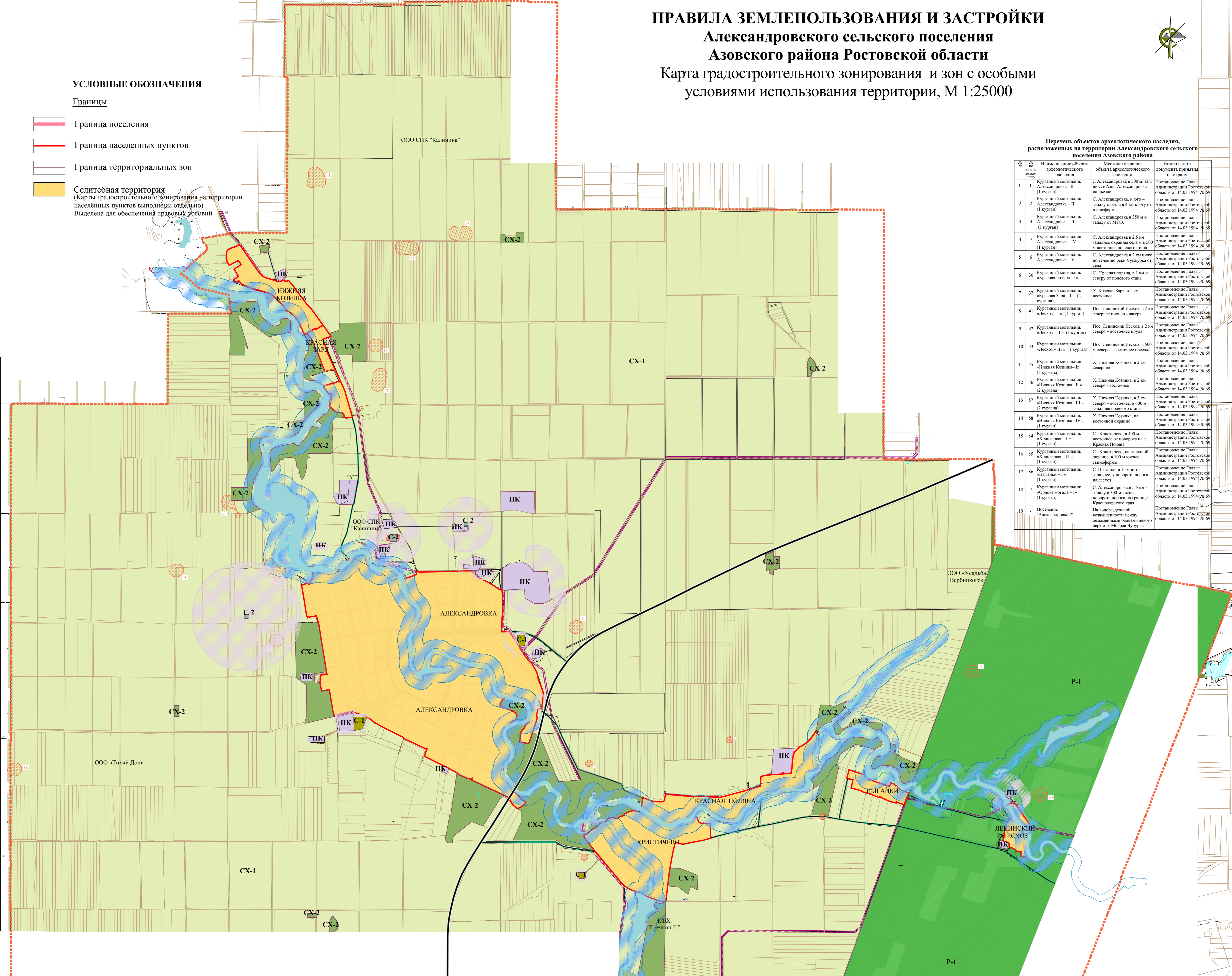


### УСЛОВНЫЕ ОБОЗНАЧЕНИЯ

#### Границы

- Граница поселения
- Граница населенных пунктов
- Граница территориальных зон

**Селитебная территория**  
(Карты градостроительного зонирования на территории населенных пунктов выделены отдельно)  
Выделена для обеспечения правовых условий



### Перечень объектов археологического наследия, расположенных на территории Александровского сельского поселения Азовского района

№ п/п	№ инвентаризационного листа	Наименование объекта археологического наследия	Местоположение объекта археологического наследия	История и дата документа признания объекта
1	1	Курганный могильник Александровка - II (1 курган)	С. Александровка в 500 м. западнее Азов-Александровка, на юге	Постановление Главы Администрации Ростовской области от 14.03.1994 № 69
2	2	Курганный могильник Александровка - II (1 курган)	С. Александровка, в 400 м. западнее от села в 4 км к югу от территории	Постановление Главы Администрации Ростовской области от 14.03.1994 № 69
3	4	Курганный могильник Александровка - III (1 курган)	С. Александровка в 350 м к северу от МРФ	Постановление Главы Администрации Ростовской области от 14.03.1994 № 69
4	5	Курганный могильник Александровка - IV (1 курган)	С. Александровка в 2,5 км западнее окраины села в 50 м восточнее полевого стана	Постановление Главы Администрации Ростовской области от 14.03.1994 № 69
5	6	Курганный могильник Александровка - V (1 курган)	С. Александровка в 2 км западнее от окраины села	Постановление Главы Администрации Ростовской области от 14.03.1994 № 69
6	30	Курганный могильник - окраина поляны - Iа (1 курган)	С. Красная поляна, в 1 км к северу от полевого стана	Постановление Главы Администрации Ростовской области от 14.03.1994 № 69
7	33	Курганный могильник - окраина Заря - Iа (2 кургана)	Х. Красная Заря, в 1 км восточнее	Постановление Главы Администрации Ростовской области от 14.03.1994 № 69
8	41	Курганный могильник - овражек - Iа (1 курган)	Пос. Левинский Лесок, в 2 км севернее отворота - луга	Постановление Главы Администрации Ростовской области от 14.03.1994 № 69
9	42	Курганный могильник - овражек - IIа (1 курган)	Пос. Левинский Лесок в 2 км севернее - восточнее отворота	Постановление Главы Администрации Ростовской области от 14.03.1994 № 69
10	43	Курганный могильник - овражек - IIIа (1 курган)	Пос. Левинский Лесок, в 500 м севернее - восточнее поляны	Постановление Главы Администрации Ростовской области от 14.03.1994 № 69
11	55	Курганный могильник - овражка Козинка - Iа (3 кургана)	Х. Никольная Козинка, в 2 км севернее	Постановление Главы Администрации Ростовской области от 14.03.1994 № 69
12	56	Курганный могильник - овражка Козинка - IIа (2 кургана)	Х. Никольная Козинка, в 2 км севернее - восточнее	Постановление Главы Администрации Ростовской области от 14.03.1994 № 69
13	57	Курганный могильник - овражка Козинка - IIIа (2 кургана)	Х. Никольная Козинка, в 3 км севернее - восточнее, в 600 м западнее полевого стана	Постановление Главы Администрации Ростовской области от 14.03.1994 № 69
14	58	Курганный могильник - овражка Козинка - IVа (1 курган)	Х. Никольная Козинка, на восточной окраине	Постановление Главы Администрации Ростовской области от 14.03.1994 № 69
15	84	Курганный могильник - овражек - Iа (1 курган)	С. Христичево, в 400 м восточнее от отворота на с. Красная Поляна	Постановление Главы Администрации Ростовской области от 14.03.1994 № 69
16	85	Курганный могильник - овражек - IIа (1 курган)	С. Христичево, на западной окраине, в 100 м западнее отворота	Постановление Главы Администрации Ростовской области от 14.03.1994 № 69
17	86	Курганный могильник - овражек - Iа (1 курган)	С. Цыплянки, в 1 км западнее, у поворота дороги на лесок	Постановление Главы Администрации Ростовской области от 14.03.1994 № 69
18	7	Курганный могильник - овражка Козинка - Iа (1 курган)	С. Александровка в 5,5 км к северу в 500 м южнее поворота дороги на границе Красноводского края	Постановление Главы Администрации Ростовской области от 14.03.1994 № 69
19	-	Поселение "Александровка I"	На территории местонахождения между селами Александровка и пос. Левинский	Постановление Главы Администрации Ростовской области от 14.03.1994 № 69

### Территориальные зоны

- CX-1** Зона сельскохозяйственных угодий  
Выделена для сохранения и развития сельскохозяйственных угодий и обеспечения их инфраструктурой, предотвращение их использования для других видов деятельности
- CX-2** Зона сельскохозяйственного использования  
Выделена для использования в целях ведения сельского хозяйства до момента изменения вида их использования в соответствии с генеральным планом развития поселения и населенного пункта и правилами землепользования и застройки
- Ж-1** Зона жилой застройки  
Выделена для обеспечения правовых условий формирования жилых кварталов с минимальным разрешенным набором услуг местного значения
- Ж-2** Зона развития жилой застройки  
Выделена для формирования жилых кварталов с возможностью определения параметров жилой застройки и набора услуг по мере принятия решений о застройке территории органами местного самоуправления
- ОЖ** Зона многофункционального назначения  
Выделена для развития существующих территорий, предназначенных для размещения административных, офисных, коммерческих и иных учреждений с включением жилой застройки
- ОС-1** Зона здравоохранения  
Выделена для размещения объектов здравоохранения
- ОС-2** Зона учебно-образовательного назначения  
Выделена для размещения объектов учебно-образовательного назначения

- ОС-3** Зона спортивного назначения  
Выделена для размещения объектов спортивного назначения
- ПК** Зона производственного и коммунально-складского назначения  
Выделена для размещения предприятий сельхозпроизводства, животноводства и коммунально-складских объектов
- Р-1** Зона рекреационного назначения  
Выделена для сохранения и развития ценных в природном отношении территорий, пригодных для отдыха и размещения, с включением объектов инженерной и транспортной инфраструктур
- Р-2** Зона лечебно-оздоровительного назначения  
Выделена для размещения объектов лечебно-оздоровительного назначения
- С-1** Зона ритуального назначения  
Выделена для обеспечения правовых условий размещения кладбищ и мемориальных парков
- С-2** Зона складирования, захоронения бытовых отходов и скотомогильников  
Выделена для территорий, предназначенных для размещения участков, полигонов твердых бытовых отходов и скотомогильников
- С-3** Зона зеленых насаждений специального назначения  
Выделена для сохранения и развития зеленых насаждений территории санитарно-защитных зон

### Зоны с особыми условиями использования территории

- Санитарно-защитная зона
- Охранная зона инженерных коммуникаций
- Охранная зона объектов культурного наследия
- Водоохранная зона
- Прибрежная защитная полоса

640-ПЗЗ		Правила землепользования и застройки Александровского сельского поселения Азовского района РО. Муниципальный контракт №3 от 16 мая 2011 г.	
инициатор	Гармазов Д.А.	срок	1
инициатор	Гармазов Д.А.	срок	1
инициатор	Гармазов Д.А.	срок	1